



АДМИНИСТРАЦИЯ ГОРОДА ПЕРМИ
ДЕПАРТАМЕНТ ЗЕМЕЛЬНЫХ ОТНОШЕНИЙ

РЕШЕНИЕ

о размещении объектов № 999 от 25.07.2018

г. Пермь, ул. Сибирская, 15

Департамент земельных отношений администрации города Перми в соответствии с пунктом 3 статьи 39.36 Земельного кодекса Российской Федерации, Положением о порядке и условиях размещения объектов на землях или земельных участках, находящихся в государственной или муниципальной собственности, на территории Пермского края без предоставления земельных участков и установления сервитутов, утвержденным постановлением Правительства Пермского края от 22.07.2015 № 478-п

разрешает ООО «Иннор» (ИНН 5902232746, ОГРН 1135902001443, место нахождения: 614000, г. Пермь, ул. Монастырская, 61, оф. 222)

размещение объекта линии связи для подключения частной жилой застройки по ул. 2-й Липогорской в Свердловском районе г. Перми

на землях: государственная собственность на которые не разграничена

на срок бессрочно

местоположение: Пермский край, г. Пермь, Свердловский район, ул. 2-я Липогорская

способ размещения объекта: наземный

Территория, согласно схеме, расположена в зонах с особыми условиями использования территорий: охранный зона газопровода «ГЗУ-ТЭЦ-6», «Ярино-Пермь», Каменный Лог-Пермь» ООО «Пермнефтегазпереработка», приаэродромная территория аэродрома аэропорта Большое Савино.

ООО «Иннор»:

1. Соблюдать приказ Агенства по управлению имуществом Пермского края «Об утверждении границ охранных зон Газопроводов ООО «Пермнефтегазпереработка» и наложении ограничений (обременений) на выходящие в них земельные участки» от 17.11.2010 № СЭД-31-02-1835;

2. Соблюдать правила охранных зон воздушного пространства, установленные постановлением Правительства Российской Федерации от 11.03.2010 № 138 «Об утверждении Федеральных правил использования воздушного пространства Российской Федерации».

В соответствии с пунктом 7(2) Положения о порядке и условиях размещения объектов на землях или земельных участках, находящихся в государственной или муниципальной собственности, на территории Пермского

края без предоставления земельных участков и установления сервитутов, утвержденного постановлением Правительства Пермского края от 22.07.2015 № 478-п, представить в департамент земельных отношений администрации города Перми в течение 1 месяца с момента размещения объектов материалы контрольной геодезической съемки размещенных объектов на бумажном и электронном носителях на безвозмездной основе.

В соответствии со статьей 20¹ Закона Пермского края от 14.09.2011 № 805-ПК «О градостроительной деятельности в Пермском крае» ООО «Иннор»:

Не позднее чем за 10 рабочих дней до начала строительства и (или) реконструкции безвозмездно передает в департамент градостроительства и архитектуры администрации города Перми один экземпляр копий разделов проектной документации, предусмотренных пунктом 1 части 12 статьи 48 Градостроительного кодекса Российской Федерации;

В течение 10 рабочих дней после окончания работ по строительству, реконструкции безвозмездно передает в департамент градостроительства и архитектуры администрации города Перми схему, отображающую расположение объекта и сетей инженерно-технического обеспечения, подписанную застройщиком ОАО «Иннор».

Приложение: схема предполагаемых к использованию земель или части земельного участка на 1 л. в 1 экз.

Заместитель начальника отдела
предоставления земельных участков



Н.М. Санникова

Схема предполагаемых к использованию земель или части земельного участка

Объект: «Линия связи для подключения частной жилой застройки по ул.2-я Липогорская в Свердловском районе г.Перми»

Местоположение: г.Пермь, Свердловский район, ул.2-я Липогорская

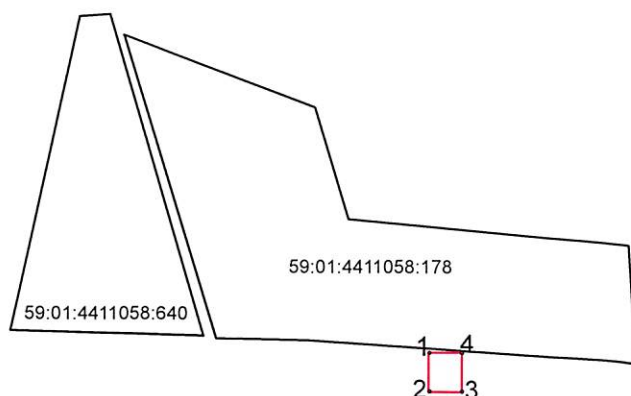
Категория земель: земли населенных пунктов

Площадь земель: 332.1 кв.м.

Описание границ смежных землепользователей:

от 1 точки до 4 точки - муниципальные земли

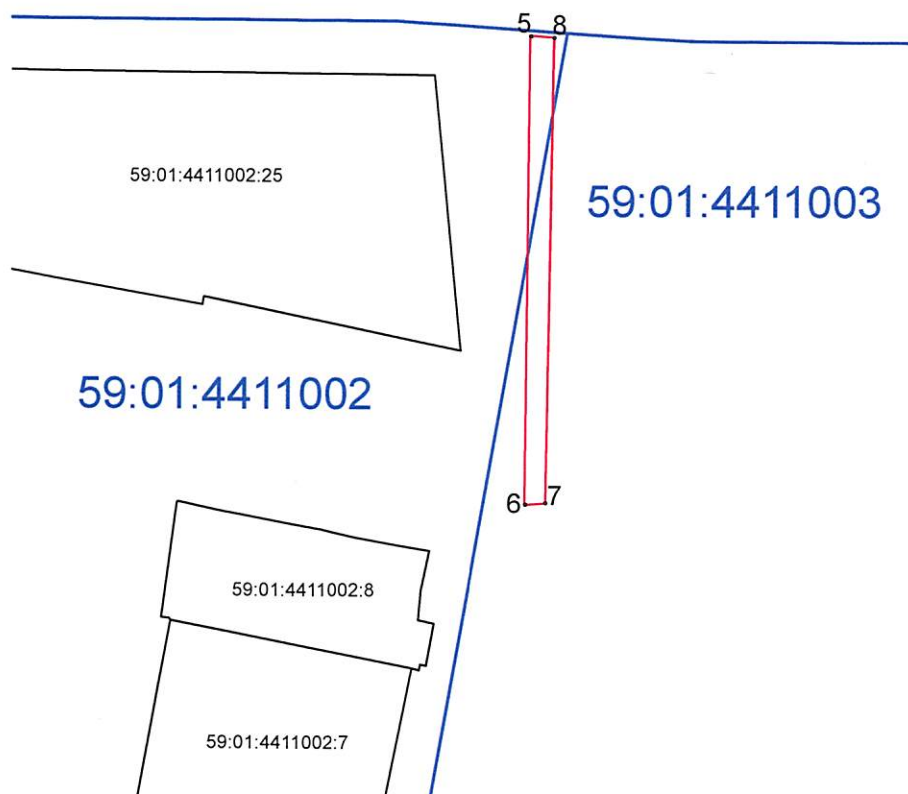
от 5 точки до 8 точки - муниципальные земли.



Каталог координат
Система координат МСК-59

№ точки границы	X	Y
1	511841.3780	2234661.3358
2	511834.8145	2234661.3358
3	511834.8145	2234666.9206
4	511841.3780	2234666.9206
5	511810.1144	2234662.6287
6	511731.8440	2234661.8885
7	511732.0567	2234665.4008
8	511809.8437	2234666.6102

59:01:4411058



Масштаб 1:500

Условные обозначения:

59:01:4411058 - номер кадастрового квартала

— граница кадастрового квартала

— граница существующего земельного участка

59:01:4411058:640 - кадастровый номер земельного участка

— граница земель, предполагаемых к использованию

3 - характерная точка границы, сведения о которой позволяют однозначно определить ее положение на местности



ВЕРНО
Заявитель

МП
(для юридических лиц
и индивидуальных предпринимателей)

(подпись, расшифровка подписи)